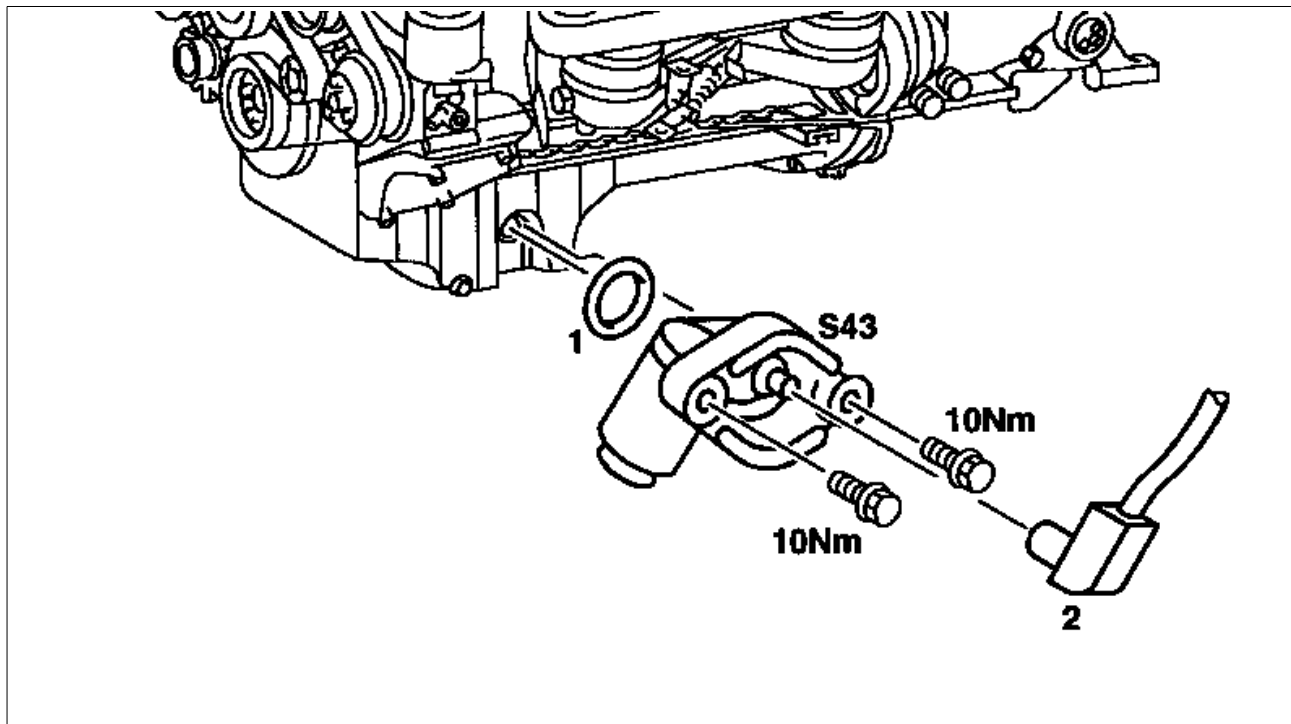


Vorausgegangene Arbeit:
Motorraumverkleidung unten ausgebaut
(Wartungshandbuch 6190)

Arbeits-Nr. der Arbeitstexte und Arbeitswerte bzw.
Standardtexte und Richtzeiten
18-4111, 4113



P18-5262-57

Motoröl teilweise _____

ablassen, einfüllen (18-0020).

Kupplung (2) am Ölstandgeber (S43) _____

abziehen, aufstecken.

Ölstandgeber (S43) _____

aus-, einbauen.

Hinweis

Ab 01/95 ist der Ölstandgeber (S43) mit selbstfurchenden Schrauben befestigt. Wird die Ölwanne erneuert, Ölstandgeber (S43) mit selbstfurchenden Schrauben (20 mm lang, vorher 25 mm lang) anschrauben.

O-Ring (1) nach Befund _____

erneuern.

Dichtheit bei laufendem Motor _____

prüfen.

Hinweis

Funktion Ölstandanzeige siehe (18-3100).